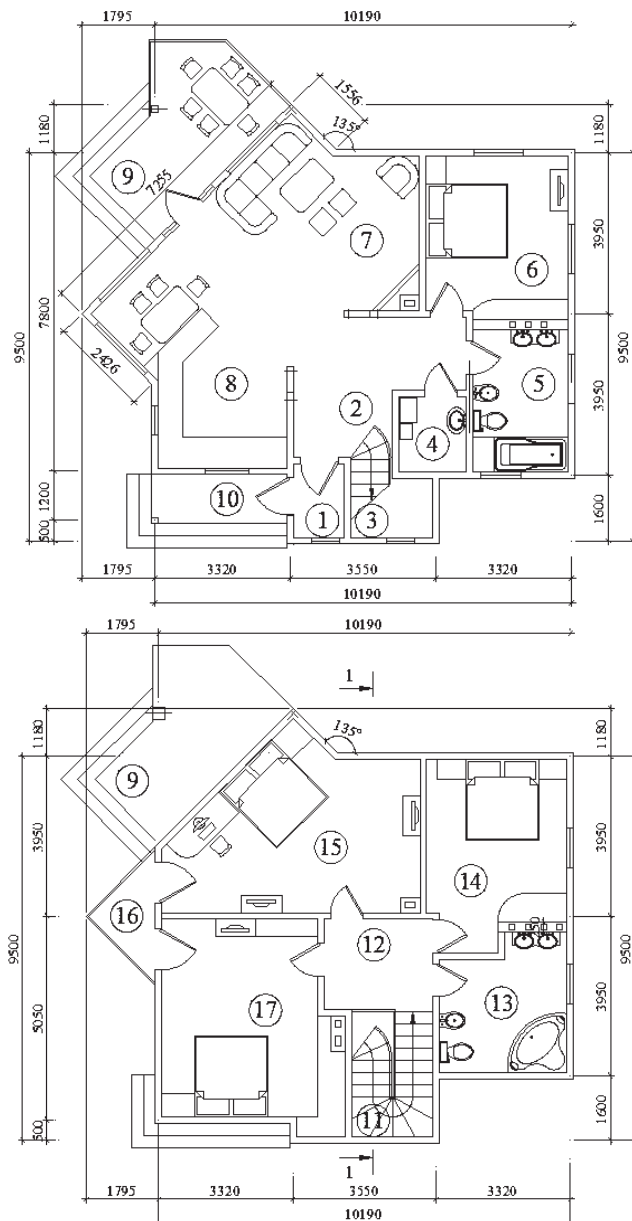
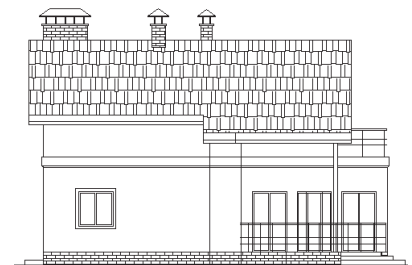


# MSI-179

Двухуровневый дом (179 м.кв.) с мансардным вторым этажом спроектирован для постоянного проживания семьи из 4-6 человек. Просторная гостиная зона на первом этаже с выходом на террасу. Дополнительная спальная комната первого этажа понадобится для проживания пожилых людей или размещения гостей. Жилая зона второго этажа состоит из трех полноценных спален и ванной комнаты. Имеются балконы и террасы, возможно установить камин с дымоходом.



## Экспликация помещений MSI-179

1-й этаж		
№ по плану	Наименование помещения	площадь (м. кв.)
1	Тамбур	2,2
2	Лестничный холл	10,2
3	Лестница	3,6
4	Постирочная	3
5	Санузел	8,1
6	Спальня	13,7
7	Гостиная	22,9
8	Кухня -Столовая	15,6
9	Терраса	12,4
10	Терраса	4

<b>Общая площадь этажа</b>	<b>95,7</b>
В том числе:	
Жилая площадь этажа	<b>36,6</b>
Площадь летних помещений	<b>16,4</b>
Площадь застройки	<b>111,2</b>

2-й этаж		
№ по плану	Наименование помещения	Площадь (м. кв.)
11	Лестница	6,3
12	Холл	6
13	Санузел	9,9
14	Спальня	15
15	Спальня	22,6
16	Балкон	2,9
17	Спальня	20,6

<b>Общая площадь этажа</b>	<b>83,3</b>
В том числе:	
Жилая площадь этажа	<b>58,2</b>
Площадь летних помещений	<b>2,9</b>
<b>Общая площадь дома</b>	<b>179</b>
В том числе:	
Жилая площадь дома	<b>94,8</b>
Площадь летних помещений	<b>19,3</b>

